

ФОРМА

графического описания местоположения границ населённых пунктов,
территориальных зон, особо охраняемых природных территорий,
зон с особыми условиями использования территорий

ОПИСАНИЕ МЕСТОПОЛОЖЕНИЯ ГРАНИЦ¹

Территориальная зона Ж1

(наименование объекта местоположение границ, которого описано (далее - объект)

"Зона застройки индивидуальными жилыми домами и малоэтажными жилыми домами"

Раздел 1

Сведения об объекте		
№ п/п	Характеристики объекта	Описание характеристик
1	2	3
1.	Местоположение объекта ²	Самарская область, Сергиевский район, сельское поселение Калиновка, село Калиновка
2.	Площадь объекта +/- величина погрешности определения площади (P +/- Дельта P) ³	2935500±600 кв.м
3.	Иные характеристики объекта ⁴	

Раздел 2

Сведения о местоположении границ объекта ⁵					
1. Система координат: МСК-63					
2. Сведения о характерных точках границ объекта					
Обозначение характерных точек границ	Координаты, м		Метод определения координат характерной точки ⁶	Средняя квадратическая погрешность положения характерной точки (Мт), м	Описание ⁷ точки (при наличии)
	Х	У			
1	2	3	4	5	6
1	457070.36	2250387.47	Картометрический метод	0.1	-
2	457141.07	2250494.06	Картометрический метод	0.1	-
3	457158.44	2250484.89	Картометрический метод	0.1	-
4	457163.22	2250482.37	Картометрический метод	0.1	-
5	457169.25	2250478.60	Картометрический метод	0.1	-
6	457194.48	2250461.79	Картометрический метод	0.1	-
7	457220.93	2250413.68	Картометрический метод	0.1	-
8	457225.68	2250416.50	Картометрический метод	0.1	-
9	457225.69	2250416.49	Картометрический метод	0.1	-
10	457241.04	2250425.59	Картометрический метод	0.1	-
11	457241.03	2250425.62	Картометрический метод	0.1	-
12	457251.00	2250431.54	Картометрический метод	0.1	-
13	457251.01	2250431.52	Картометрический метод	0.1	-
14	457264.42	2250439.52	Картометрический метод	0.1	-
15	457264.45	2250439.53	Картометрический метод	0.1	-
16	457269.93	2250428.81	Картометрический метод	0.1	-
17	457284.50	2250437.13	Картометрический метод	0.1	-
18	457278.53	2250447.90	Картометрический метод	0.1	-
19	457278.56	2250447.92	Картометрический метод	0.1	-
20	457314.53	2250469.53	Картометрический метод	0.1	-
21	457314.55	2250469.54	Картометрический метод	0.1	-
22	457315.74	2250467.37	Картометрический метод	0.1	-
23	457333.29	2250478.14	Картометрический метод	0.1	-
24	457332.17	2250480.17	Картометрический метод	0.1	-
25	457332.20	2250480.18	Картометрический метод	0.1	-
26	457479.47	2250568.88	Картометрический метод	0.1	-
27	457481.23	2250565.94	Картометрический метод	0.1	-
28	457484.87	2250560.17	Картометрический метод	0.1	-
29	457489.07	2250562.68	Картометрический метод	0.1	-
30	457492.33	2250556.97	Картометрический метод	0.1	-
31	457512.12	2250568.45	Картометрический метод	0.1	-
32	457537.41	2250583.61	Картометрический метод	0.1	-
33	457533.73	2250589.22	Картометрический метод	0.1	-
34	457529.65	2250596.09	Картометрический метод	0.1	-
35	457528.70	2250597.55	Картометрический метод	0.1	-
36	457529.53	2250598.04	Картометрический метод	0.1	-
37	457538.11	2250603.20	Картометрический метод	0.1	-
38	457540.05	2250600.00	Картометрический метод	0.1	-
39	457543.13	2250594.46	Картометрический метод	0.1	-
40	457546.39	2250589.03	Картометрический метод	0.1	-
41	457550.44	2250591.29	Картометрический метод	0.1	-
42	457568.92	2250602.23	Картометрический метод	0.1	-
43	457582.96	2250609.85	Картометрический метод	0.1	-
44	457579.54	2250615.00	Картометрический метод	0.1	-
45	457584.21	2250617.85	Картометрический метод	0.1	-
46	457580.79	2250623.90	Картометрический метод	0.1	-
47	457578.59	2250627.47	Картометрический метод	0.1	-
48	457582.68	2250629.92	Картометрический метод	0.1	-
49	457588.32	2250620.25	Картометрический метод	0.1	-
50	457593.30	2250623.08	Картометрический метод	0.1	-
51	457596.36	2250618.64	Картометрический метод	0.1	-
52	457616.33	2250630.26	Картометрический метод	0.1	-
53	457635.61	2250641.96	Картометрический метод	0.1	-
54	457635.40	2250642.35	Картометрический метод	0.1	-
55	457639.37	2250644.69	Картометрический метод	0.1	-
56	457636.78	2250648.07	Картометрический метод	0.1	-
57	457640.55	2250650.11	Картометрический метод	0.1	-
58	457642.65	2250646.21	Картометрический метод	0.1	-
59	457662.05	2250657.54	Картометрический метод	0.1	-
60	457684.47	2250670.90	Картометрический метод	0.1	-
61	457707.54	2250684.66	Картометрический метод	0.1	-
62	457727.68	2250696.78	Картометрический метод	0.1	-
63	457724.55	2250701.28	Картометрический метод	0.1	-
64	457728.39	2250703.77	Картометрический метод	0.1	-
65	457731.66	2250698.57	Картометрический метод	0.1	-
66	457753.32	2250711.42	Картометрический метод	0.1	-
67	457753.06	2250711.81	Картометрический метод	0.1	-
68	457775.61	2250725.26	Картометрический метод	0.1	-
69	457772.71	2250730.07	Картометрический метод	0.1	-
70	457777.54	2250732.95	Картометрический метод	0.1	-
71	457780.43	2250728.21	Картометрический метод	0.1	-
72	457797.97	2250738.78	Картометрический метод	0.1	-
73	457821.76	2250753.19	Картометрический метод	0.1	-
74	457821.77	2250753.17	Картометрический метод	0.1	-
75	457835.33	2250761.38	Картометрический метод	0.1	-
76	457848.82	2250769.51	Картометрический метод	0.1	-
77	457848.76	2250769.50	Картометрический метод	0.1	-
78	457856.26	2250774.04	Картометрический метод	0.1	-
79	457870.10	2250782.13	Картометрический метод	0.1	-
80	457873.34	2250784.28	Картометрический метод	0.1	-

Сведения о местоположении границ объекта ⁵					
1. Система координат: МСК-63					
2. Сведения о характерных точках границ объекта					
Обозначение характерных точек границ	Координаты, м		Метод определения координат характерной точки ⁶	Средняя квадратическая погрешность положения характерной точки (Мт), м	Описание ⁷ точки (при наличии)
	Х	У			
1	2	3	4	5	6
81	457871.34	2250788.07	Картометрический метод	0.1	-
82	457874.95	2250790.14	Картометрический метод	0.1	-
83	457876.99	2250786.41	Картометрический метод	0.1	-
84	457890.46	2250794.56	Картометрический метод	0.1	-
85	457911.01	2250807.09	Картометрический метод	0.1	-
86	457909.08	2250810.62	Картометрический метод	0.1	-
87	457912.36	2250812.41	Картометрический метод	0.1	-
88	457916.85	2250813.73	Картометрический метод	0.1	-
89	457918.95	2250810.73	Картометрический метод	0.1	-
90	457937.58	2250821.51	Картометрический метод	0.1	-
91	457954.23	2250831.80	Картометрический метод	0.1	-
92	457960.48	2250835.62	Картометрический метод	0.1	-
93	457993.53	2250855.57	Картометрический метод	0.1	-
94	457984.99	2250871.03	Картометрический метод	0.1	-
95	458013.16	2250889.56	Картометрический метод	0.1	-
96	457967.11	2250967.44	Картометрический метод	0.1	-
97	457842.87	2250900.44	Картометрический метод	0.1	-
98	457817.60	2250886.82	Картометрический метод	0.1	-
99	457773.15	2250863.32	Картометрический метод	0.1	-
100	457707.73	2250976.23	Картометрический метод	0.1	-
101	457765.00	2251097.29	Картометрический метод	0.1	-
102	457845.63	2251182.74	Картометрический метод	0.1	-
103	457817.49	2251230.33	Картометрический метод	0.1	-
104	457762.01	2251274.47	Картометрический метод	0.1	-
105	457772.71	2251295.61	Картометрический метод	0.1	-
106	457789.47	2251319.54	Картометрический метод	0.1	-
107	457785.90	2251321.58	Картометрический метод	0.1	-
108	457785.90	2251321.59	Картометрический метод	0.1	-
109	457789.49	2251319.54	Картометрический метод	0.1	-
110	457795.09	2251327.42	Картометрический метод	0.1	-
111	457800.90	2251335.63	Картометрический метод	0.1	-
112	457806.63	2251343.77	Картометрический метод	0.1	-
113	457808.79	2251346.97	Картометрический метод	0.1	-
114	457811.26	2251350.44	Картометрический метод	0.1	-
115	457816.43	2251358.37	Картометрический метод	0.1	-
116	457822.47	2251366.03	Картометрический метод	0.1	-
117	457838.54	2251355.21	Картометрический метод	0.1	-
118	457847.71	2251368.90	Картометрический метод	0.1	-
119	457831.74	2251380.05	Картометрический метод	0.1	-
120	457854.11	2251412.28	Картометрический метод	0.1	-
121	457858.25	2251419.02	Картометрический метод	0.1	-
122	457863.81	2251426.87	Картометрический метод	0.1	-
123	457870.15	2251436.28	Картометрический метод	0.1	-
124	457877.16	2251447.15	Картометрический метод	0.1	-
125	457890.72	2251465.66	Картометрический метод	0.1	-
126	457896.55	2251467.61	Картометрический метод	0.1	-
127	457833.45	2251547.25	Картометрический метод	0.1	-
128	457827.88	2251551.47	Картометрический метод	0.1	-
129	457833.94	2251559.41	Картометрический метод	0.1	-
130	457868.35	2251570.47	Картометрический метод	0.1	-
131	457874.08	2251557.96	Картометрический метод	0.1	-
132	457916.10	2251579.65	Картометрический метод	0.1	-
133	457936.69	2251586.56	Картометрический метод	0.1	-
134	457968.50	2251491.75	Картометрический метод	0.1	-
135	458223.03	2251577.13	Картометрический метод	0.1	-
136	458251.18	2251493.39	Картометрический метод	0.1	-
137	458258.65	2251494.70	Картометрический метод	0.1	-
138	458305.71	2251502.99	Картометрический метод	0.1	-
139	458318.70	2251429.18	Картометрический метод	0.1	-
140	458282.80	2251422.86	Картометрический метод	0.1	-
141	458069.89	2251385.39	Картометрический метод	0.1	-
142	458000.27	2251353.99	Картометрический метод	0.1	-
143	457958.73	2251323.57	Картометрический метод	0.1	-
144	457973.23	2251289.31	Картометрический метод	0.1	-
145	457988.96	2251255.81	Картометрический метод	0.1	-
146	458001.22	2251229.99	Картометрический метод	0.1	-
147	458086.24	2251076.74	Картометрический метод	0.1	-
148	458027.56	2251042.04	Картометрический метод	0.1	-
149	458084.49	2250945.75	Картометрический метод	0.1	-
150	458200.42	2251015.98	Картометрический метод	0.1	-
151	458208.65	2251024.12	Картометрический метод	0.1	-
152	458214.83	2251027.36	Картометрический метод	0.1	-
153	458251.71	2251049.64	Картометрический метод	0.1	-
154	458285.88	2251070.65	Картометрический метод	0.1	-
155	458318.95	2251090.18	Картометрический метод	0.1	-
156	458318.96	2251090.18	Картометрический метод	0.1	-
157	458352.81	2251110.63	Картометрический метод	0.1	-
158	458446.49	2251166.40	Картометрический метод	0.1	-
159	458490.10	2251193.02	Картометрический метод	0.1	-
160	458516.64	2251208.74	Картометрический метод	0.1	-

Сведения о местоположении границ объекта ⁵					
1. Система координат: МСК-63					
2. Сведения о характерных точках границ объекта					
Обозначение характерных точек границ	Координаты, м		Метод определения координат характерной точки ⁶	Средняя квадратическая погрешность положения характерной точки (Мт), м	Описание ⁷ на местности (при наличии)
	Х	У			
1	2	3	4	5	6
161	458528.51	2251214.69	Картометрический метод	0.1	-
162	458538.76	2251230.41	Картометрический метод	0.1	-
163	458555.31	2251220.63	Картометрический метод	0.1	-
164	458572.31	2251210.58	Картометрический метод	0.1	-
165	458631.35	2251539.26	Картометрический метод	0.1	-
166	458642.78	2251311.66	Картометрический метод	0.1	-
167	458604.36	2251340.95	Картометрический метод	0.1	-
168	458688.07	2251387.24	Картометрический метод	0.1	-
169	458633.78	2251497.60	Картометрический метод	0.1	-
170	458635.58	2251505.45	Картометрический метод	0.1	-
171	458679.66	2251534.57	Картометрический метод	0.1	-
172	458684.02	2251537.55	Картометрический метод	0.1	-
173	458685.53	2251538.75	Картометрический метод	0.1	-
174	458687.36	2251539.52	Картометрический метод	0.1	-
175	458687.10	2251540.29	Картометрический метод	0.1	-
176	458688.36	2251541.11	Картометрический метод	0.1	-
177	458687.11	2251543.70	Картометрический метод	0.1	-
178	458631.49	2251634.39	Картометрический метод	0.1	-
179	458667.13	2251647.13	Картометрический метод	0.1	-
180	458745.23	2251682.41	Картометрический метод	0.1	-
181	458709.47	2251733.73	Картометрический метод	0.1	-
182	458813.75	2251792.34	Картометрический метод	0.1	-
183	458797.00	2251822.73	Картометрический метод	0.1	-
184	458886.63	2251882.63	Картометрический метод	0.1	-
185	458793.81	2252099.36	Картометрический метод	0.1	-
186	458829.88	2252110.56	Картометрический метод	0.1	-
187	458861.42	2252139.01	Картометрический метод	0.1	-
188	458861.10	2252149.65	Картометрический метод	0.1	-
189	458839.38	2252177.92	Картометрический метод	0.1	-
190	458843.18	2252187.25	Картометрический метод	0.1	-
191	458843.64	2252197.81	Картометрический метод	0.1	-
192	458816.01	2252194.98	Картометрический метод	0.1	-
193	458783.76	2252208.09	Картометрический метод	0.1	-
194	458761.77	2252218.75	Картометрический метод	0.1	-
195	458740.92	2252242.94	Картометрический метод	0.1	-
196	458738.98	2252252.96	Картометрический метод	0.1	-
197	458734.31	2252258.08	Картометрический метод	0.1	-
198	458729.28	2252262.39	Картометрический метод	0.1	-
199	458726.71	2252263.77	Картометрический метод	0.1	-
200	458721.93	2252264.74	Картометрический метод	0.1	-
201	458717.34	2252262.88	Картометрический метод	0.1	-
202	458713.25	2252263.37	Картометрический метод	0.1	-
203	458711.75	2252264.64	Картометрический метод	0.1	-
204	458710.39	2252265.77	Картометрический метод	0.1	-
205	458703.66	2252268.68	Картометрический метод	0.1	-
206	458690.39	2252268.82	Картометрический метод	0.1	-
207	458680.91	2252266.10	Картометрический метод	0.1	-
208	458668.38	2252262.13	Картометрический метод	0.1	-
209	458659.90	2252261.03	Картометрический метод	0.1	-
210	458654.51	2252257.81	Картометрический метод	0.1	-
211	458650.07	2252256.99	Картометрический метод	0.1	-
212	458643.59	2252259.66	Картометрический метод	0.1	-
213	458642.18	2252260.57	Картометрический метод	0.1	-
214	458636.95	2252273.25	Картометрический метод	0.1	-
215	458622.53	2252272.65	Картометрический метод	0.1	-
216	458606.97	2252284.91	Картометрический метод	0.1	-
217	458582.72	2252300.38	Картометрический метод	0.1	-
218	458566.09	2252309.88	Картометрический метод	0.1	-
219	458558.89	2252309.91	Картометрический метод	0.1	-
220	458529.45	2252299.86	Картометрический метод	0.1	-
221	458516.00	2252292.72	Картометрический метод	0.1	-
222	458513.44	2252290.54	Картометрический метод	0.1	-
223	458518.41	2252277.71	Картометрический метод	0.1	-
224	458512.03	2252274.99	Картометрический метод	0.1	-
225	458500.06	2252268.97	Картометрический метод	0.1	-
226	458482.13	2252246.22	Картометрический метод	0.1	-
227	458457.88	2252230.61	Картометрический метод	0.1	-
228	458445.69	2252231.28	Картометрический метод	0.1	-
229	458426.75	2252220.13	Картометрический метод	0.1	-
230	458410.47	2252201.26	Картометрический метод	0.1	-
231	458402.75	2252192.30	Картометрический метод	0.1	-
232	458402.20	2252192.08	Картометрический метод	0.1	-
233	458399.93	2252195.35	Картометрический метод	0.1	-
234	458358.59	2252175.33	Картометрический метод	0.1	-
235	458329.81	2252164.39	Картометрический метод	0.1	-
236	458325.06	2252174.28	Картометрический метод	0.1	-
237	458300.44	2252168.31	Картометрический метод	0.1	-
238	458270.44	2252142.80	Картометрический метод	0.1	-
239	458244.90	2252127.98	Картометрический метод	0.1	-
240	458227.70	2252116.92	Картометрический метод	0.1	-

Сведения о местоположении границ объекта ⁵					
1. Система координат: МСК-63					
2. Сведения о характерных точках границ объекта					
Обозначение характерных точек границ	Координаты, м		Метод определения координат характерной точки ⁶	Средняя квадратическая погрешность положения характерной точки (Мт), м	Описание ⁷ на местности (при наличии)
	Х	У			
1	2	3	4	5	6
241	458209.88	2252107.86	Картометрический метод	0.1	-
242	458189.08	2252100.11	Картометрический метод	0.1	-
243	458160.63	2252091.50	Картометрический метод	0.1	-
244	458157.74	2252097.67	Картометрический метод	0.1	-
245	458104.66	2252116.11	Картометрический метод	0.1	-
246	458067.03	2252129.74	Картометрический метод	0.1	-
247	458063.99	2252131.63	Картометрический метод	0.1	-
248	458039.50	2252130.53	Картометрический метод	0.1	-
249	458024.91	2252139.20	Картометрический метод	0.1	-
250	457997.43	2252122.60	Картометрический метод	0.1	-
251	458006.23	2252106.26	Картометрический метод	0.1	-
252	457979.39	2252091.14	Картометрический метод	0.1	-
253	457948.69	2252080.75	Картометрический метод	0.1	-
254	457919.81	2252062.99	Картометрический метод	0.1	-
255	457895.81	2252048.08	Картометрический метод	0.1	-
256	457872.86	2252031.77	Картометрический метод	0.1	-
257	457847.63	2252016.80	Картометрический метод	0.1	-
258	457825.38	2252003.95	Картометрический метод	0.1	-
259	457811.88	2252014.13	Картометрический метод	0.1	-
260	457774.19	2251993.95	Картометрический метод	0.1	-
261	457790.74	2251965.25	Картометрический метод	0.1	-
262	457769.66	2251954.03	Картометрический метод	0.1	-
263	457759.42	2251972.53	Картометрический метод	0.1	-
264	457723.75	2251957.08	Картометрический метод	0.1	-
265	457697.66	2251939.49	Картометрический метод	0.1	-
266	457688.02	2251958.25	Картометрический метод	0.1	-
267	457679.04	2251953.84	Картометрический метод	0.1	-
268	457649.68	2251935.54	Картометрический метод	0.1	-
269	457634.03	2251927.41	Картометрический метод	0.1	-
270	457637.82	2251916.43	Картометрический метод	0.1	-
271	457604.44	2251903.20	Картометрический метод	0.1	-
272	457609.38	2251889.05	Картометрический метод	0.1	-
273	457591.44	2251857.08	Картометрический метод	0.1	-
274	457595.01	2251847.86	Картометрический метод	0.1	-
275	457584.75	2251842.24	Картометрический метод	0.1	-
276	457592.09	2251825.12	Картометрический метод	0.1	-
277	457557.00	2251811.84	Картометрический метод	0.1	-
278	457506.81	2251790.86	Картометрический метод	0.1	-
279	457471.19	2251770.28	Картометрический метод	0.1	-
280	457438.69	2251762.19	Картометрический метод	0.1	-
281	457408.06	2251750.89	Картометрический метод	0.1	-
282	457390.81	2251748.00	Картометрический метод	0.1	-
283	457376.63	2251738.89	Картометрический метод	0.1	-
284	457382.13	2251727.14	Картометрический метод	0.1	-
285	457377.38	2251720.41	Картометрический метод	0.1	-
286	457371.13	2251692.73	Картометрический метод	0.1	-
287	457342.53	2251674.94	Картометрический метод	0.1	-
288	457312.75	2251670.95	Картометрический метод	0.1	-
289	457282.75	2251665.66	Картометрический метод	0.1	-
290	457253.56	2251658.41	Картометрический метод	0.1	-
291	457228.13	2251652.27	Картометрический метод	0.1	-
292	457218.56	2251649.19	Картометрический метод	0.1	-
293	457193.31	2251632.94	Картометрический метод	0.1	-
294	457173.88	2251596.05	Картометрический метод	0.1	-
295	457173.06	2251599.72	Картометрический метод	0.1	-
296	457163.71	2251579.62	Картометрический метод	0.1	-
297	457158.84	2251557.90	Картометрический метод	0.1	-
298	457156.82	2251552.19	Картометрический метод	0.1	-
299	457152.39	2251512.43	Картометрический метод	0.1	-
300	457144.67	2251490.09	Картометрический метод	0.1	-
301	457141.64	2251476.39	Картометрический метод	0.1	-
302	457133.26	2251462.50	Картометрический метод	0.1	-
303	457122.70	2251451.18	Картометрический метод	0.1	-
304	457114.63	2251442.01	Картометрический метод	0.1	-
305	457109.22	2251435.92	Картометрический метод	0.1	-
306	457107.42	2251433.59	Картометрический метод	0.1	-
307	457103.45	2251424.39	Картометрический метод	0.1	-
308	457152.03	2251406.86	Картометрический метод	0.1	-
309	457253.15	2251370.37	Картометрический метод	0.1	-
310	457144.79	2251070.07	Картометрический метод	0.1	-
311	457150.05	2251062.05	Картометрический метод	0.1	-
312	457189.87	2251047.69	Картометрический метод	0.1	-
313	457179.19	2251044.00	Картометрический метод	0.1	-
314	457151.00	2251018.98	Картометрический метод	0.1	-
315	457145.69	2251004.47	Картометрический метод	0.1	-
316	457150.63	2250967.36	Картометрический метод	0.1	-
317	457178.44	2250914.50	Картометрический метод	0.1	-
318	457201.70	2250889.45	Картометрический метод	0.1	-
319	457212.49	2250883.55	Картометрический метод	0.1	-
320	457212.84	2250840.54	Картометрический метод	0.1	-

Сведения о местоположении границ объекта ⁵					
1. Система координат: МСК-63					
2. Сведения о характерных точках границ объекта					
Обозначение характерных точек границ	Координаты, м		Метод определения координат характерной точки ⁶	Средняя квадратическая погрешность положения характерной точки (Мт), м	Описание ⁷ обозначения точки (при наличии)
	Х	У			
1	2	3	4	5	6
321	457206.54	2250814.52	Картометрический метод	0.1	-
322	457198.85	2250793.37	Картометрический метод	0.1	-
323	457171.75	2250730.77	Картометрический метод	0.1	-
324	457149.26	2250708.70	Картометрический метод	0.1	-
325	457138.31	2250685.77	Картометрический метод	0.1	-
326	457129.75	2250637.53	Картометрический метод	0.1	-
327	457096.44	2250620.17	Картометрический метод	0.1	-
328	457089.38	2250593.28	Картометрический метод	0.1	-
329	457081.31	2250560.13	Картометрический метод	0.1	-
330	457064.49	2250536.79	Картометрический метод	0.1	-
331	457045.75	2250519.23	Картометрический метод	0.1	-
332	457016.43	2250499.65	Картометрический метод	0.1	-
333	457002.08	2250486.63	Картометрический метод	0.1	-
334	456991.93	2250477.43	Картометрический метод	0.1	-
335	456978.82	2250453.36	Картометрический метод	0.1	-
336	456973.81	2250444.16	Картометрический метод	0.1	-
337	456974.73	2250443.62	Картометрический метод	0.1	-
1	457070.36	2250387.47	Картометрический метод	0.1	-
338	458194.35	2251662.44	Картометрический метод	0.1	-
339	458186.04	2251683.51	Картометрический метод	0.1	-
340	458180.84	2251699.70	Картометрический метод	0.1	-
341	458177.91	2251707.86	Картометрический метод	0.1	-
342	458175.11	2251715.65	Картометрический метод	0.1	-
343	458174.78	2251716.20	Картометрический метод	0.1	-
344	458173.38	2251720.40	Картометрический метод	0.1	-
345	458169.61	2251733.00	Картометрический метод	0.1	-
346	458164.19	2251749.96	Картометрический метод	0.1	-
347	458181.73	2251756.69	Картометрический метод	0.1	-
348	458215.93	2251769.83	Картометрический метод	0.1	-
349	458218.64	2251763.39	Картометрический метод	0.1	-
350	458225.74	2251748.36	Картометрический метод	0.1	-
351	458228.54	2251742.71	Картометрический метод	0.1	-
352	458231.91	2251736.71	Картометрический метод	0.1	-
353	458243.04	2251742.22	Картометрический метод	0.1	-
354	458248.62	2251745.04	Картометрический метод	0.1	-
355	458244.65	2251752.45	Картометрический метод	0.1	-
356	458243.97	2251753.80	Картометрический метод	0.1	-
357	458242.56	2251756.63	Картометрический метод	0.1	-
358	458241.87	2251757.96	Картометрический метод	0.1	-
359	458230.99	2251779.67	Картометрический метод	0.1	-
360	458226.70	2251793.00	Картометрический метод	0.1	-
361	458225.35	2251796.91	Картометрический метод	0.1	-
362	458296.42	2251829.45	Картометрический метод	0.1	-
363	458335.71	2251734.42	Картометрический метод	0.1	-
364	458350.60	2251698.41	Картометрический метод	0.1	-
365	458340.85	2251695.81	Картометрический метод	0.1	-
366	458288.73	2251682.07	Картометрический метод	0.1	-
367	458230.28	2251674.49	Картометрический метод	0.1	-
338	458194.35	2251662.44	Картометрический метод	0.1	-
368	458346.35	2251591.90	Картометрический метод	0.1	-
369	458337.94	2251614.83	Картометрический метод	0.1	-
370	458335.44	2251623.61	Картометрический метод	0.1	-
371	458355.40	2251630.79	Картометрический метод	0.1	-
372	458351.59	2251640.93	Картометрический метод	0.1	-
373	458371.68	2251647.26	Картометрический метод	0.1	-
374	458386.92	2251604.67	Картометрический метод	0.1	-
368	458346.35	2251591.90	Картометрический метод	0.1	-
375	458018.38	2251855.04	Картометрический метод	0.1	-
376	457987.27	2251938.86	Картометрический метод	0.1	-
377	457988.85	2251938.96	Картометрический метод	0.1	-
378	458041.03	2251960.22	Картометрический метод	0.1	-
379	458072.32	2251874.98	Картометрический метод	0.1	-
375	458018.38	2251855.04	Картометрический метод	0.1	-
380	456664.94	2250362.92	Картометрический метод	0.1	-
381	456664.95	2250362.93	Картометрический метод	0.1	-
382	456668.62	2250373.59	Картометрический метод	0.1	-
383	456672.08	2250384.78	Картометрический метод	0.1	-
384	456673.66	2250389.88	Картометрический метод	0.1	-
385	456658.32	2250421.14	Картометрический метод	0.1	-
386	456690.42	2250436.90	Картометрический метод	0.1	-
387	456697.40	2250439.46	Картометрический метод	0.1	-
388	456703.72	2250444.17	Картометрический метод	0.1	-
389	456708.48	2250447.95	Картометрический метод	0.1	-
390	456710.48	2250449.54	Картометрический метод	0.1	-
391	456712.07	2250452.45	Картометрический метод	0.1	-
392	456713.34	2250455.36	Картометрический метод	0.1	-

Сведения о местоположении границ объекта ⁵					
1. Система координат: МСК-63					
2. Сведения о характерных точках границ объекта					
Обозначение характерных точек границ	Координаты, м		Метод определения координат характерной точки ⁶	Средняя квадратическая погрешность положения характерной точки (Мт), м	Описание ⁷ обозначения точки (при наличии)
	Х	У			
1	2	3	4	5	6
393	456713.81	2250463.21	Картометрический метод	0.1	-
394	456722.62	2250480.98	Картометрический метод	0.1	-
395	456737.49	2250491.49	Картометрический метод	0.1	-
396	456752.86	2250495.76	Картометрический метод	0.1	-
397	456766.41	2250496.50	Картометрический метод	0.1	-
398	456770.26	2250496.82	Картометрический метод	0.1	-
399	456774.23	2250498.35	Картометрический метод	0.1	-
400	456784.88	2250503.02	Картометрический метод	0.1	-
401	456799.60	2250507.20	Картометрический метод	0.1	-
402	456802.63	2250508.05	Картометрический метод	0.1	-
403	456810.40	2250509.83	Картометрический метод	0.1	-
404	456825.10	2250515.39	Картометрический метод	0.1	-
405	456842.77	2250518.02	Картометрический метод	0.1	-
406	456848.99	2250525.51	Картометрический метод	0.1	-
407	456865.73	2250530.67	Картометрический метод	0.1	-
408	456873.88	2250533.61	Картометрический метод	0.1	-
409	456877.44	2250535.08	Картометрический метод	0.1	-
410	456874.82	2250547.03	Картометрический метод	0.1	-
411	456872.92	2250554.78	Картометрический метод	0.1	-
412	456868.24	2250580.51	Картометрический метод	0.1	-
413	456865.36	2250606.73	Картометрический метод	0.1	-
414	456863.07	2250627.70	Картометрический метод	0.1	-
415	456865.71	2250649.48	Картометрический метод	0.1	-
416	456871.91	2250670.45	Картометрический метод	0.1	-
417	456878.83	2250687.17	Картометрический метод	0.1	-
418	456888.50	2250707.44	Картометрический метод	0.1	-
419	456896.51	2250720.96	Картометрический метод	0.1	-
420	456904.41	2250736.63	Картометрический метод	0.1	-
421	456912.07	2250750.52	Картометрический метод	0.1	-
422	456926.57	2250770.03	Картометрический метод	0.1	-
423	456941.76	2250777.38	Картометрический метод	0.1	-
424	456950.35	2250782.27	Картометрический метод	0.1	-
425	456953.65	2250784.84	Картометрический метод	0.1	-
426	456954.14	2250791.47	Картометрический метод	0.1	-
427	456961.05	2250803.45	Картометрический метод	0.1	-
428	456966.64	2250809.72	Картометрический метод	0.1	-
429	456959.81	2250816.43	Картометрический метод	0.1	-
430	456952.52	2250819.72	Картометрический метод	0.1	-
431	456942.74	2250828.95	Картометрический метод	0.1	-
432	456938.08	2250839.92	Картометрический метод	0.1	-
433	456935.87	2250849.17	Картометрический метод	0.1	-
434	456937.06	2250866.53	Картометрический метод	0.1	-
435	456940.42	2250878.21	Картометрический метод	0.1	-
436	456939.48	2250880.69	Картометрический метод	0.1	-
437	456932.30	2250896.77	Картометрический метод	0.1	-
438	456927.45	2250909.52	Картометрический метод	0.1	-
439	456925.28	2250922.71	Картометрический метод	0.1	-
440	456924.71	2250938.58	Картометрический метод	0.1	-
441	456925.74	2250958.52	Картометрический метод	0.1	-
442	456927.86	2250975.01	Картометрический метод	0.1	-
443	456928.62	2250982.51	Картометрический метод	0.1	-
444	456928.31	2250988.14	Картометрический метод	0.1	-
445	456927.24	2250993.89	Картометрический метод	0.1	-
446	456925.33	2250998.11	Картометрический метод	0.1	-
447	456916.86	2251012.38	Картометрический метод	0.1	-
448	456911.00	2251025.14	Картометрический метод	0.1	-
449	456902.54	2251041.26	Картометрический метод	0.1	-
450	456893.38	2251059.82	Картометрический метод	0.1	-
451	456888.13	2251077.51	Картометрический метод	0.1	-
452	456881.93	2251103.28	Картометрический метод	0.1	-
453	456880.53	2251126.22	Картометрический метод	0.1	-
454	456878.94	2251145.10	Картометрический метод	0.1	-
455	456879.24	2251150.97	Картометрический метод	0.1	-
456	456877.83	2251153.04	Картометрический метод	0.1	-
457	456869.82	2251163.05	Картометрический метод	0.1	-
458	456862.41	2251176.13	Картометрический метод	0.1	-
459	456857.14	2251185.82	Картометрический метод	0.1	-
460	456851.07	2251203.17	Картометрический метод	0.1	-
461	456851.07	2251215.81	Картометрический метод	0.1	-
462	456850.45	2251221.46	Картометрический метод	0.1	-
463	456849.49	2251223.89	Картометрический метод	0.1	-
464	456845.64	2251227.18	Картометрический метод	0.1	-
465	456833.72	2251243.32	Картометрический метод	0.1	-
466	456823.10	2251259.86	Картометрический метод	0.1	-
467	456817.35	2251272.78	Картометрический метод	0.1	-
468	456812.37	2251285.79	Картометрический метод	0.1	-
469	456809.97	2251299.52	Картометрический метод	0.1	-
470	456807.45	2251307.88	Картометрический метод	0.1	-
471	456802.42	2251316.28	Картометрический метод	0.1	-
472	456792.82	2251326.60	Картометрический метод	0.1	-

Сведения о местоположении границ объекта ⁵					
1. Система координат: МСК-63					
2. Сведения о характерных точках границ объекта					
Обозначение характерных точек границ	Координаты, м		Метод определения координат характерной точки ⁶	Средняя квадратическая погрешность положения характерной точки (Мт), м	Описание ⁷ обозначения точки (при наличии)
	Х	У			
1	2	3	4	5	6
473	456777.47	2251341.04	Картометрический метод	0.1	-
474	456775.22	2251343.15	Картометрический метод	0.1	-
475	456757.87	2251372.10	Картометрический метод	0.1	-
476	456751.78	2251384.11	Картометрический метод	0.1	-
477	456745.46	2251396.29	Картометрический метод	0.1	-
478	456700.12	2251351.42	Картометрический метод	0.1	-
479	456699.67	2251350.75	Картометрический метод	0.1	-
480	456458.51	2250988.82	Картометрический метод	0.1	-
481	456474.35	2250862.04	Картометрический метод	0.1	-
482	456252.46	2250790.71	Картометрический метод	0.1	-
483	456181.15	2250774.87	Картометрический метод	0.1	-
484	456093.15	2250745.52	Картометрический метод	0.1	-
485	456088.62	2250381.08	Картометрический метод	0.1	-
486	456439.16	2250370.02	Картометрический метод	0.1	-
487	456440.83	2250423.00	Картометрический метод	0.1	-
488	456529.63	2250420.20	Картометрический метод	0.1	-
489	456527.96	2250367.24	Картометрический метод	0.1	-
380	456664.94	2250362.92	Картометрический метод	0.1	-
490	457696.96	2251995.52	Картометрический метод	0.1	-
491	457704.10	2251999.88	Картометрический метод	0.1	-
492	457716.07	2252004.55	Картометрический метод	0.1	-
493	457724.78	2252006.72	Картометрический метод	0.1	-
494	457745.46	2252007.66	Картометрический метод	0.1	-
495	457749.64	2252008.08	Картометрический метод	0.1	-
496	457756.83	2252012.62	Картометрический метод	0.1	-
497	457769.14	2252024.60	Картометрический метод	0.1	-
498	457783.66	2252036.86	Картометрический метод	0.1	-
499	457792.65	2252042.88	Картометрический метод	0.1	-
500	457807.16	2252050.82	Картометрический метод	0.1	-
501	457817.96	2252054.53	Картометрический метод	0.1	-
502	457836.92	2252068.89	Картометрический метод	0.1	-
503	457846.61	2252074.08	Картометрический метод	0.1	-
504	457858.57	2252082.38	Картометрический метод	0.1	-
505	457881.06	2252098.94	Картометрический метод	0.1	-
506	457893.44	2252109.03	Картометрический метод	0.1	-
507	457913.35	2252123.39	Картометрический метод	0.1	-
508	457928.19	2252135.63	Картометрический метод	0.1	-
509	457943.89	2252146.49	Картометрический метод	0.1	-
510	457953.63	2252154.36	Картометрический метод	0.1	-
511	457961.99	2252162.51	Картометрический метод	0.1	-
512	457982.28	2252175.24	Картометрический метод	0.1	-
513	457996.74	2252181.95	Картометрический метод	0.1	-
514	458000.20	2252182.64	Картометрический метод	0.1	-
515	458007.31	2252186.49	Картометрический метод	0.1	-
516	458044.80	2252188.00	Картометрический метод	0.1	-
517	458060.92	2252181.86	Картометрический метод	0.1	-
518	458071.84	2252175.37	Картометрический метод	0.1	-
519	458078.45	2252174.14	Картометрический метод	0.1	-
520	458088.27	2252173.98	Картометрический метод	0.1	-
521	458099.84	2252171.15	Картометрический метод	0.1	-
522	458108.49	2252166.46	Картометрический метод	0.1	-
523	458137.19	2252143.78	Картометрический метод	0.1	-
524	458154.11	2252136.22	Картометрический метод	0.1	-
525	458160.22	2252134.87	Картометрический метод	0.1	-
526	458171.14	2252135.52	Картометрический метод	0.1	-
527	458183.73	2252138.23	Картометрический метод	0.1	-
528	458198.45	2252141.59	Картометрический метод	0.1	-
529	458212.66	2252146.82	Картометрический метод	0.1	-
530	458224.68	2252149.09	Картометрический метод	0.1	-
531	458228.28	2252152.21	Картометрический метод	0.1	-
532	458233.24	2252161.87	Картометрический метод	0.1	-
533	458246.11	2252171.27	Картометрический метод	0.1	-
534	458261.47	2252175.60	Картометрический метод	0.1	-
535	458279.22	2252186.58	Картометрический метод	0.1	-
536	458302.63	2252197.15	Картометрический метод	0.1	-
537	458324.97	2252200.04	Картометрический метод	0.1	-
538	458342.30	2252201.99	Картометрический метод	0.1	-
539	458354.95	2252204.15	Картометрический метод	0.1	-
540	458362.53	2252209.24	Картометрический метод	0.1	-
541	458377.59	2252217.98	Картометрический метод	0.1	-
542	458391.03	2252226.28	Картометрический метод	0.1	-
543	458395.34	2252232.58	Картометрический метод	0.1	-
544	458406.76	2252246.60	Картометрический метод	0.1	-
545	458421.08	2252255.10	Картометрический метод	0.1	-
546	458436.42	2252266.06	Картометрический метод	0.1	-
547	458457.87	2252279.81	Картометрический метод	0.1	-
548	458466.49	2252287.13	Картометрический метод	0.1	-
549	458478.53	2252292.94	Картометрический метод	0.1	-
550	458492.86	2252300.59	Картометрический метод	0.1	-

Сведения о местоположении границ объекта ⁵					
1. Система координат: МСК-63					
2. Сведения о характерных точках границ объекта					
Обозначение характерных точек границ	Координаты, м		Метод определения координат характерной точки ⁶	Средняя квадратическая погрешность положения характерной точки (Мт), м	Описание ⁷ обозначения точки (при наличии)
	Х	У			
1	2	3	4	5	6
551	458504.12	2252310.19	Картометрический метод	0.1	-
552	458521.08	2252319.20	Картометрический метод	0.1	-
553	458525.97	2252320.92	Картометрический метод	0.1	-
554	458522.82	2252326.13	Картометрический метод	0.1	-
555	458518.81	2252340.78	Картометрический метод	0.1	-
556	458517.75	2252355.88	Картометрический метод	0.1	-
557	458518.19	2252366.65	Картометрический метод	0.1	-
558	458524.26	2252374.77	Картометрический метод	0.1	-
559	458539.98	2252390.24	Картометрический метод	0.1	-
560	458547.04	2252395.32	Картометрический метод	0.1	-
561	458558.28	2252400.54	Картометрический метод	0.1	-
562	458575.80	2252403.33	Картометрический метод	0.1	-
563	458589.90	2252403.20	Картометрический метод	0.1	-
564	458599.81	2252400.87	Картометрический метод	0.1	-
565	458617.04	2252391.96	Картометрический метод	0.1	-
566	458626.51	2252384.52	Картометрический метод	0.1	-
567	458638.33	2252375.70	Картометрический метод	0.1	-
568	458644.88	2252372.63	Картометрический метод	0.1	-
569	458652.15	2252370.57	Картометрический метод	0.1	-
570	458683.35	2252364.78	Картометрический метод	0.1	-
571	458709.09	2252363.31	Картометрический метод	0.1	-
572	458741.48	2252363.53	Картометрический метод	0.1	-
573	458354.41	2252607.52	Картометрический метод	0.1	-
574	458280.80	2252590.82	Картометрический метод	0.1	-
575	457849.79	2252836.19	Картометрический метод	0.1	-
576	457491.37	2252395.83	Картометрический метод	0.1	-
577	457445.58	2252227.88	Картометрический метод	0.1	-
578	457693.37	2252002.09	Картометрический метод	0.1	-
579	457694.09	2252000.77	Картометрический метод	0.1	-
490	457696.96	2251995.52	Картометрический метод	0.1	-
580	457011.52	2251171.58	Картометрический метод	0.1	-
581	457012.68	2251184.04	Картометрический метод	0.1	-
582	457012.19	2251187.84	Картометрический метод	0.1	-
583	457011.36	2251202.09	Картометрический метод	0.1	-
584	457019.20	2251215.46	Картометрический метод	0.1	-
585	457022.36	2251221.35	Картометрический метод	0.1	-
586	457025.25	2251229.80	Картометрический метод	0.1	-
587	457027.17	2251238.60	Картометрический метод	0.1	-
588	457030.59	2251252.88	Картометрический метод	0.1	-
589	457031.96	2251265.37	Картометрический метод	0.1	-
590	457031.55	2251283.62	Картометрический метод	0.1	-
591	457033.63	2251297.65	Картометрический метод	0.1	-
592	457035.65	2251315.31	Картометрический метод	0.1	-
593	457042.62	2251325.82	Картометрический метод	0.1	-
594	457045.65	2251331.15	Картометрический метод	0.1	-
595	457045.21	2251338.07	Картометрический метод	0.1	-
596	457044.09	2251348.33	Картометрический метод	0.1	-
597	457046.64	2251358.35	Картометрический метод	0.1	-
598	457050.88	2251368.66	Картометрический метод	0.1	-
599	457055.66	2251374.85	Картометрический метод	0.1	-
600	457057.25	2251378.08	Картометрический метод	0.1	-
601	457060.02	2251386.28	Картометрический метод	0.1	-
602	457066.49	2251397.10	Картометрический метод	0.1	-
603	457072.88	2251408.61	Картометрический метод	0.1	-
604	457076.47	2251413.86	Картометрический метод	0.1	-
605	457080.39	2251424.06	Картометрический метод	0.1	-
606	457086.08	2251439.45	Картометрический метод	0.1	-
607	456875.86	2251525.35	Картометрический метод	0.1	-
608	456773.36	2251423.90	Картометрический метод	0.1	-
609	456780.31	2251414.92	Картометрический метод	0.1	-
610	456785.88	2251409.88	Картометрический метод	0.1	-
611	456794.69	2251392.37	Картометрический метод	0.1	-
612	456808.25	2251369.75	Картометрический метод	0.1	-
613	456822.62	2251356.22	Картометрический метод	0.1	-
614	456830.14	2251348.15	Картометрический метод	0.1	-
615	456836.17	2251341.66	Картометрический метод	0.1	-
616	456839.90	2251335.43	Картометрический метод	0.1	-
617	456870.13	2251328.62	Картометрический метод	0.1	-
618	456896.24	2251312.37	Картометрический метод	0.1	-
619	456905.82	2251282.81	Картометрический метод	0.1	-
620	456906.24	2251259.91	Картометрический метод	0.1	-
621	456899.17	2251246.46	Картометрический метод	0.1	-
622	456906.22	2251242.92	Картометрический метод	0.1	-
623	456919.02	2251233.53	Картометрический метод	0.1	-
624	456928.16	2251220.39	Картометрический метод	0.1	-
625	456937.13	2251209.17	Картометрический метод	0.1	-
626	456945.29	2251202.59	Картометрический метод	0.1	-
627	456952.81	2251197.58	Картометрический метод	0.1	-
628	456966.35	2251189.59	Картометрический метод	0.1	-

Сведения о местоположении границ объекта ⁵					
1. Система координат: МСК-63					
2. Сведения о характерных точках границ объекта					
Обозначение характерных точек границ	Координаты, м		Метод определения координат характерной точки ⁶	Средняя квадратическая погрешность положения характерной точки (Мт), м	Описание ⁷ обозначения точки (при наличии)
	Х	У			
1	2	3	4	5	6
629	456977.93	2251184.58	Картометрический метод	0.1	-
630	456992.70	2251180.40	Картометрический метод	0.1	-
580	457011.52	2251171.58	Картометрический метод	0.1	-
631	458823.34	2252231.71	Картометрический метод	0.1	-
632	458838.31	2252232.05	Картометрический метод	0.1	-
633	458845.31	2252236.47	Картометрический метод	0.1	-
634	458842.14	2252247.23	Картометрический метод	0.1	-
635	458846.68	2252266.85	Картометрический метод	0.1	-
636	458851.14	2252268.79	Картометрический метод	0.1	-
637	458867.62	2252284.03	Картометрический метод	0.1	-
638	458803.62	2252324.36	Картометрический метод	0.1	-
639	458772.78	2252319.67	Картометрический метод	0.1	-
640	458764.14	2252319.27	Картометрический метод	0.1	-
641	458741.89	2252318.24	Картометрический метод	0.1	-
642	458721.12	2252321.88	Картометрический метод	0.1	-
643	458693.12	2252321.78	Картометрический метод	0.1	-
644	458678.30	2252323.00	Картометрический метод	0.1	-
645	458642.58	2252329.63	Картометрический метод	0.1	-
646	458630.10	2252333.16	Картометрический метод	0.1	-
647	458616.62	2252339.51	Картометрический метод	0.1	-
648	458600.99	2252351.16	Картометрический метод	0.1	-
649	458594.22	2252356.48	Картометрический метод	0.1	-
650	458584.85	2252361.24	Картометрический метод	0.1	-
651	458578.92	2252361.30	Картометрический метод	0.1	-
652	458570.66	2252359.98	Картометрический метод	0.1	-
653	458567.14	2252358.05	Картометрический метод	0.1	-
654	458560.44	2252351.45	Картометрический метод	0.1	-
655	458560.43	2252347.86	Картометрический метод	0.1	-
656	458561.79	2252342.86	Картометрический метод	0.1	-
657	458565.75	2252336.29	Картометрический метод	0.1	-
658	458571.70	2252330.86	Картометрический метод	0.1	-
659	458593.59	2252318.37	Картометрический метод	0.1	-
660	458619.14	2252302.07	Картометрический метод	0.1	-
661	458635.47	2252289.19	Картометрический метод	0.1	-
662	458646.57	2252282.73	Картометрический метод	0.1	-
663	458650.67	2252280.08	Картометрический метод	0.1	-
664	458652.90	2252281.30	Картометрический метод	0.1	-
665	458663.82	2252282.71	Картометрический метод	0.1	-
666	458674.85	2252286.20	Картометрический метод	0.1	-
667	458687.55	2252289.84	Картометрический метод	0.1	-
668	458708.12	2252289.64	Картометрический метод	0.1	-
669	458717.51	2252285.58	Картометрический метод	0.1	-
670	458719.88	2252286.59	Картометрический метод	0.1	-
671	458733.92	2252283.74	Картометрический метод	0.1	-
672	458741.23	2252279.82	Картометрический метод	0.1	-
673	458748.96	2252273.18	Картометрический метод	0.1	-
674	458753.55	2252268.15	Картометрический метод	0.1	-
675	458762.00	2252262.33	Картометрический метод	0.1	-
676	458773.12	2252253.68	Картометрический метод	0.1	-
677	458781.45	2252245.13	Картометрический метод	0.1	-
678	458784.02	2252244.10	Картометрический метод	0.1	-
679	458795.25	2252243.52	Картометрический метод	0.1	-
631	458823.34	2252231.71	Картометрический метод	0.1	-
680	456792.86	2250341.34	Картометрический метод	0.1	-
681	456792.87	2250341.34	Картометрический метод	0.1	-
682	456792.87	2250341.35	Картометрический метод	0.1	-
683	456793.47	2250344.35	Картометрический метод	0.1	-
684	456794.68	2250354.67	Картометрический метод	0.1	-
685	456798.68	2250362.82	Картометрический метод	0.1	-
686	456800.44	2250366.42	Картометрический метод	0.1	-
687	456806.06	2250376.31	Картометрический метод	0.1	-
688	456805.19	2250387.05	Картометрический метод	0.1	-
689	456805.56	2250408.42	Картометрический метод	0.1	-
690	456820.76	2250426.70	Картометрический метод	0.1	-
691	456826.05	2250430.44	Картометрический метод	0.1	-
692	456828.21	2250436.35	Картометрический метод	0.1	-
693	456829.23	2250446.35	Картометрический метод	0.1	-
694	456833.62	2250469.11	Картометрический метод	0.1	-
695	456841.49	2250475.36	Картометрический метод	0.1	-
696	456835.75	2250474.51	Картометрический метод	0.1	-
697	456822.57	2250469.53	Картометрический метод	0.1	-
698	456817.17	2250468.30	Картометрический метод	0.1	-
699	456813.06	2250467.36	Картометрический метод	0.1	-
700	456808.27	2250466.00	Картометрический метод	0.1	-
701	456799.11	2250463.40	Картометрический метод	0.1	-
702	456790.24	2250459.51	Картометрический метод	0.1	-
703	456779.74	2250455.45	Картометрический метод	0.1	-
704	456769.26	2250454.60	Картометрический метод	0.1	-

Сведения о местоположении границ объекта ⁵					
1. Система координат: МСК-63					
2. Сведения о характерных точках границ объекта					
Обозначение характерных точек границ	Координаты, м		Метод определения координат характерной точки ⁶	Средняя квадратическая погрешность положения характерной точки (Мт), м	Описание ⁷ обозначения точки (при наличии)
	Х	У			
1	2	3	4	5	6
705	456759.70	2250454.08	Картометрический метод	0.1	-
706	456755.53	2250452.82	Картометрический метод	0.1	-
707	456754.81	2250445.45	Картометрический метод	0.1	-
708	456749.83	2250433.97	Картометрический метод	0.1	-
709	456743.27	2250421.96	Картометрический метод	0.1	-
710	456734.63	2250415.09	Картометрический метод	0.1	-
711	456727.99	2250409.87	Картометрический метод	0.1	-
712	456717.50	2250389.46	Картометрический метод	0.1	-
713	456715.70	2250383.63	Картометрический метод	0.1	-
714	456708.86	2250361.55	Картометрический метод	0.1	-
715	456713.99	2250361.37	Картометрический метод	0.1	-
716	456719.56	2250360.24	Картометрический метод	0.1	-
717	456762.75	2250351.52	Картометрический метод	0.1	-
680	456792.86	2250341.34	Картометрический метод	0.1	-
718	457427.15	2250239.43	Картометрический метод	0.1	-
719	457549.26	2250312.77	Картометрический метод	0.1	-
720	457799.04	2250462.21	Картометрический метод	0.1	-
721	457931.96	2250541.79	Картометрический метод	0.1	-
722	457953.66	2250519.14	Картометрический метод	0.1	-
723	458080.77	2250632.57	Картометрический метод	0.1	-
724	458132.50	2250679.48	Картометрический метод	0.1	-
725	458150.77	2250694.07	Картометрический метод	0.1	-
726	458119.48	2250730.35	Картометрический метод	0.1	-
727	458094.53	2250785.51	Картометрический метод	0.1	-
728	458085.09	2250856.46	Картометрический метод	0.1	-
729	458056.67	2250842.77	Картометрический метод	0.1	-
730	458043.31	2250834.51	Картометрический метод	0.1	-
731	457979.89	2250795.29	Картометрический метод	0.1	-
732	457979.88	2250795.28	Картометрический метод	0.1	-
733	457901.23	2250746.64	Картометрический метод	0.1	-
734	457666.05	2250606.18	Картометрический метод	0.1	-
735	457597.27	2250565.10	Картометрический метод	0.1	-
736	457465.92	2250486.66	Картометрический метод	0.1	-
737	457448.46	2250476.23	Картометрический метод	0.1	-
738	457299.01	2250386.98	Картометрический метод	0.1	-
739	457330.94	2250335.19	Картометрический метод	0.1	-
740	457322.55	2250330.13	Картометрический метод	0.1	-
741	457375.69	2250241.34	Картометрический метод	0.1	-
718	457427.15	2250239.43	Картометрический метод	0.1	-
742	457919.11	2251490.11	Картометрический метод	0.1	-
743	457930.96	2251495.38	Картометрический метод	0.1	-
744	457927.73	2251503.79	Картометрический метод	0.1	-
745	457922.81	2251516.78	Картометрический метод	0.1	-
746	457917.88	2251529.36	Картометрический метод	0.1	-
747	457915.19	2251537.84	Картометрический метод	0.1	-
748	457890.81	2251526.17	Картометрический метод	0.1	-
749	457898.45	2251509.01	Картометрический метод	0.1	-
750	457899.47	2251505.27	Картометрический метод	0.1	-
751	457903.69	2251506.26	Картометрический метод	0.1	-
752	457904.97	2251502.90	Картометрический метод	0.1	-
753	457914.14	2251504.58	Картометрический метод	0.1	-
742	457919.11	2251490.11	Картометрический метод	0.1	-
754	456950.51	2251039.75	Картометрический метод	0.1	-
755	456949.50	2251044.48	Картометрический метод	0.1	-
756	456956.94	2251083.53	Картометрический метод	0.1	-
757	456931.75	2251116.50	Картометрический метод	0.1	-
758	456921.15	2251144.41	Картометрический метод	0.1	-
759	456922.42	2251129.25	Картометрический метод	0.1	-
760	456923.62	2251109.52	Картометрический метод	0.1	-
761	456928.71	2251088.42	Картометрический метод	0.1	-
762	456932.64	2251075.19	Картометрический метод	0.1	-
763	456939.96	2251060.31	Картометрический метод	0.1	-
764	456948.71	2251043.68	Картометрический метод	0.1	-
754	456950.51	2251039.75	Картометрический метод	0.1	-
765	456999.51	2250836.15	Картометрический метод	0.1	-
766	457000.38	2250845.84	Картометрический метод	0.1	-
767	456983.59	2250872.35	Картометрический метод	0.1	-
768	456981.26	2250862.66	Картометрический метод	0.1	-
769	456978.66	2250859.20	Картометрический метод	0.1	-
770	456978.32	2250854.15	Картометрический метод	0.1	-
771	456981.93	2250852.51	Картометрический метод	0.1	-
772	456989.69	2250846.30	Картометрический метод	0.1	-
773	456997.40	2250838.43	Картометрический метод	0.1	-
765	456999.51	2250836.15	Картометрический метод	0.1	-

Раздел 3

Сведения о местоположении изменённых (уточнённых) границ объекта⁸

1. Система координат _____ –

2. Сведения о характерных точках границ объекта

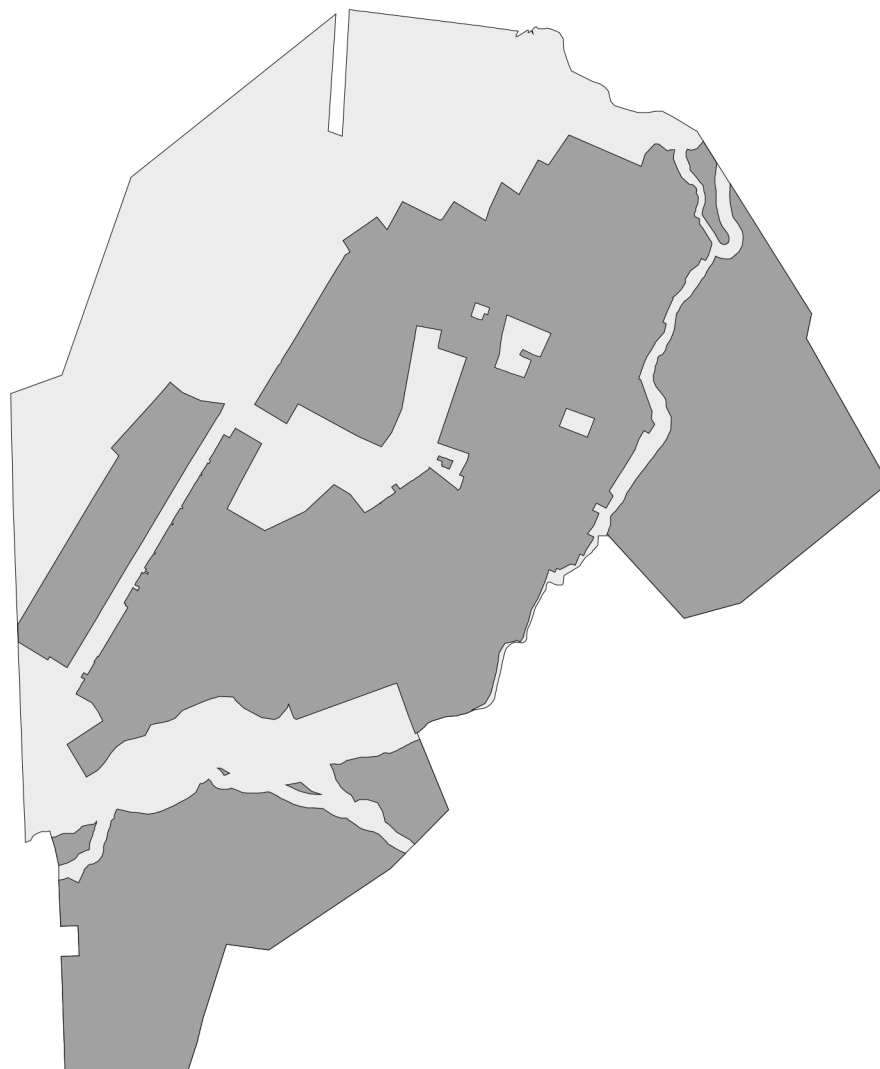
Обозначение характерных точек границ	Существующие координаты, м		Изменённые (уточнённые) координаты, м		Метод определения координат характерной точки	Средняя квадратическая погрешность положения характерной точки (Mt), м	Описание обозначения точки на местности (при наличии)
	X	Y	X	Y			
1	2	3	4	5	6	7	8
–							
					-	-	-

3. Сведения о характерных точках части (частей) границы объекта

Обозначение характерных точек границ	Существующие координаты, м		Изменённые (уточнённые) координаты, м		Метод определения координат характерной точки	Средняя квадратическая погрешность положения характерной точки (Mt), м	Описание обозначения точки на местности (при наличии)
	X	Y	X	Y			
1	2	3	4	5	6	7	8
Часть № -							
					-	-	-

Раздел 4

План границ объекта⁹



Масштаб: в 1 см - 225 м

Территориальная зона Ж1

Используемые условные знаки и обозначения:



Граница населенного пункта



Граница территориальной зоны

Подпись _____ Дата « ___ » _____ 20__ г.

Место для оттиска печати лица, составившего описание местоположения границ объекта

Раздел 4

План границ объекта⁹



Масштаб: в 1 см - 143 м

Территориальная зона Ж1, часть 1

Используемые условные знаки и обозначения:



Граница территориальной зоны



Поворотная точка

13

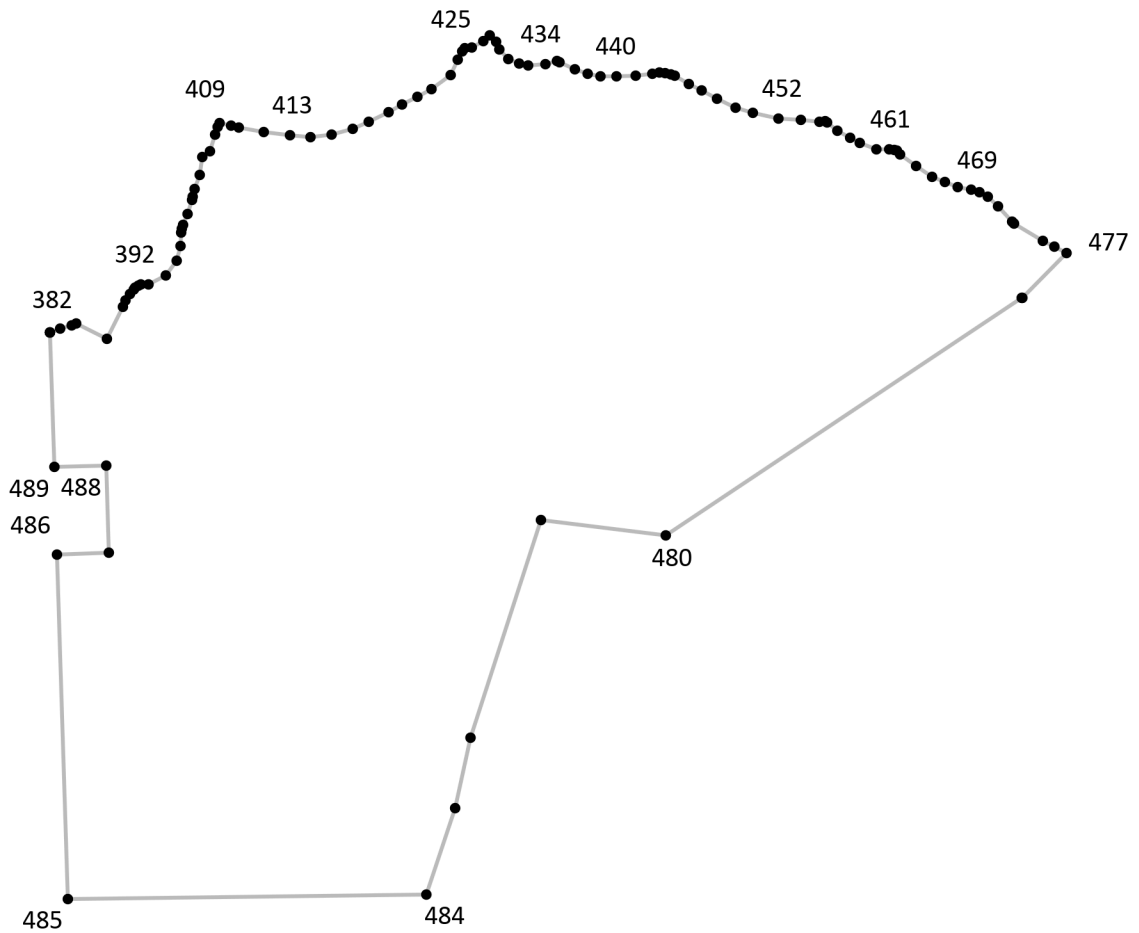
Подпись точки

Подпись _____ Дата «__» _____ 20__ г.

Место для оттиска печати лица, составившего описание местоположения границ объекта

Раздел 4

План границ объекта⁹



Масштаб: в 1 см - 77 м

Территориальная зона Ж1, часть 2

Используемые условные знаки и обозначения:



Граница территориальной зоны



Поворотная точка

13

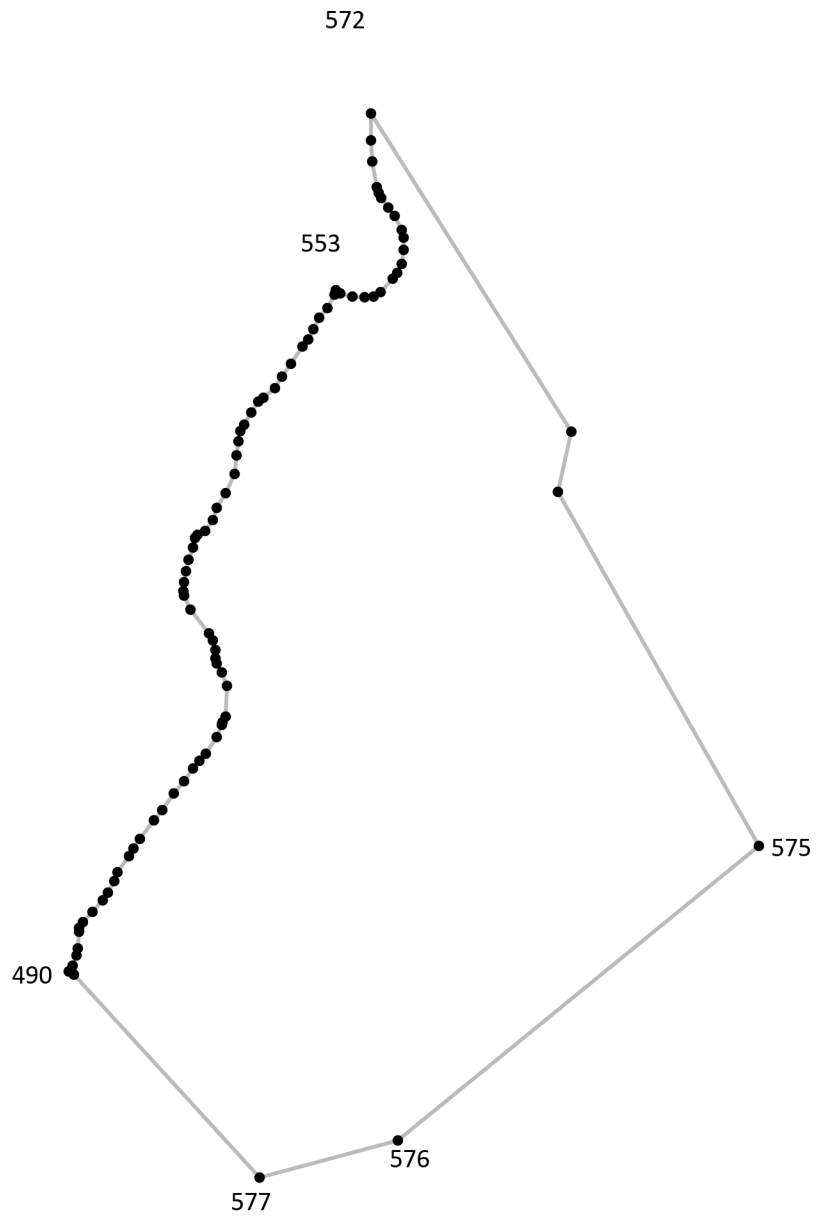
Подпись точки

Подпись _____ Дата « ___ » _____ 20__ г.

Место для оттиска печати лица, составившего описание местоположения границ объекта

Раздел 4

План границ объекта⁹



Масштаб: в 1 см - 92 м

Территориальная зона Ж1, часть 3

Используемые условные знаки и обозначения:



Граница территориальной зоны



Поворотная точка

13

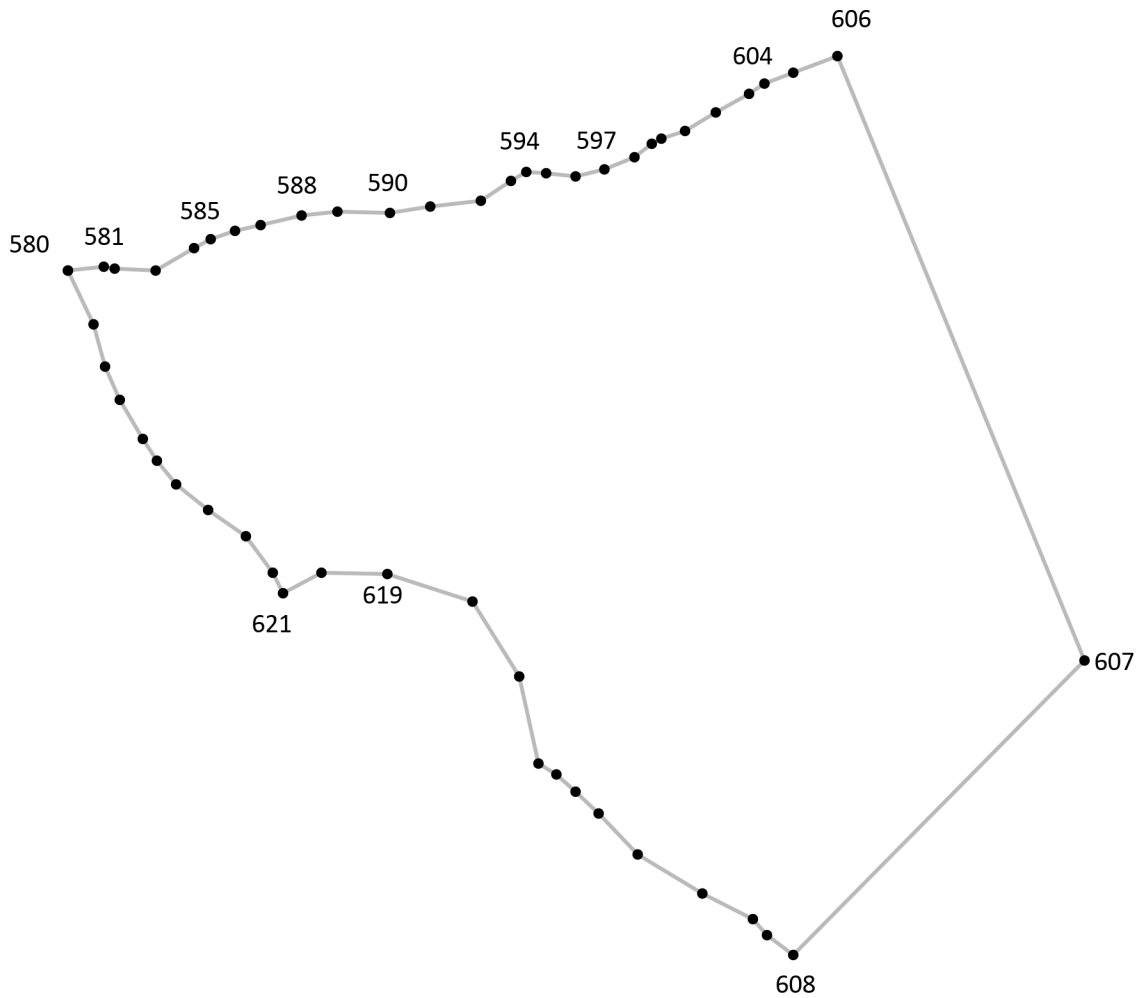
Подпись точки

Подпись _____ Дата « ___ » _____ 20__ г.

Место для оттиска печати лица, составившего описание местоположения границ объекта

Раздел 4

План границ объекта⁹



Масштаб: в 1 см - 26 м

Территориальная зона Ж1, часть 4

Используемые условные знаки и обозначения:



Граница территориальной зоны



Поворотная точка

13

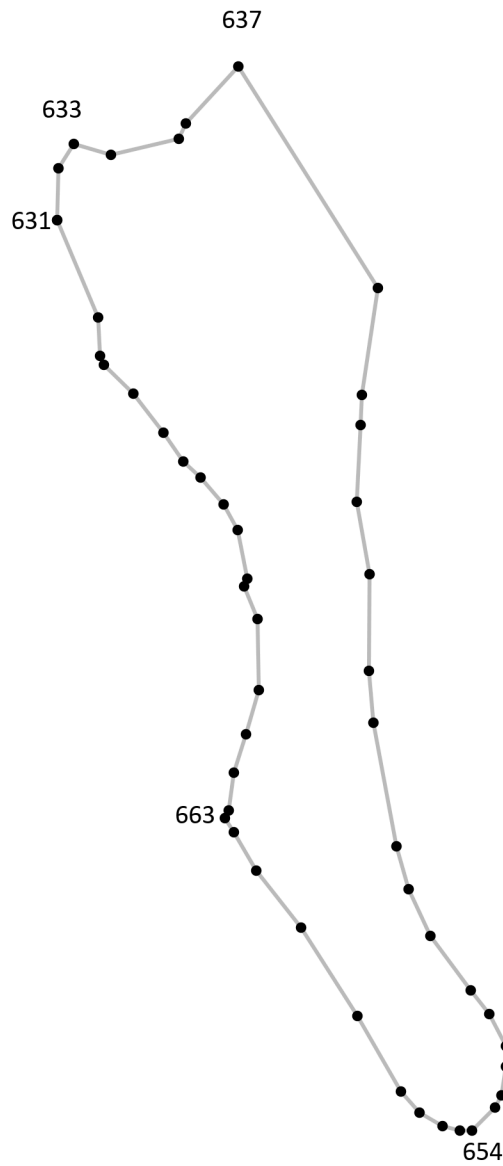
Подпись точки

Подпись _____ Дата « ___ » _____ 20__ г.

Место для оттиска печати лица, составившего описание местоположения границ объекта

Раздел 4

План границ объекта⁹



Масштаб: в 1 см - 22 м

Территориальная зона Ж1, часть 5

Используемые условные знаки и обозначения:



Граница территориальной зоны



Поворотная точка

13

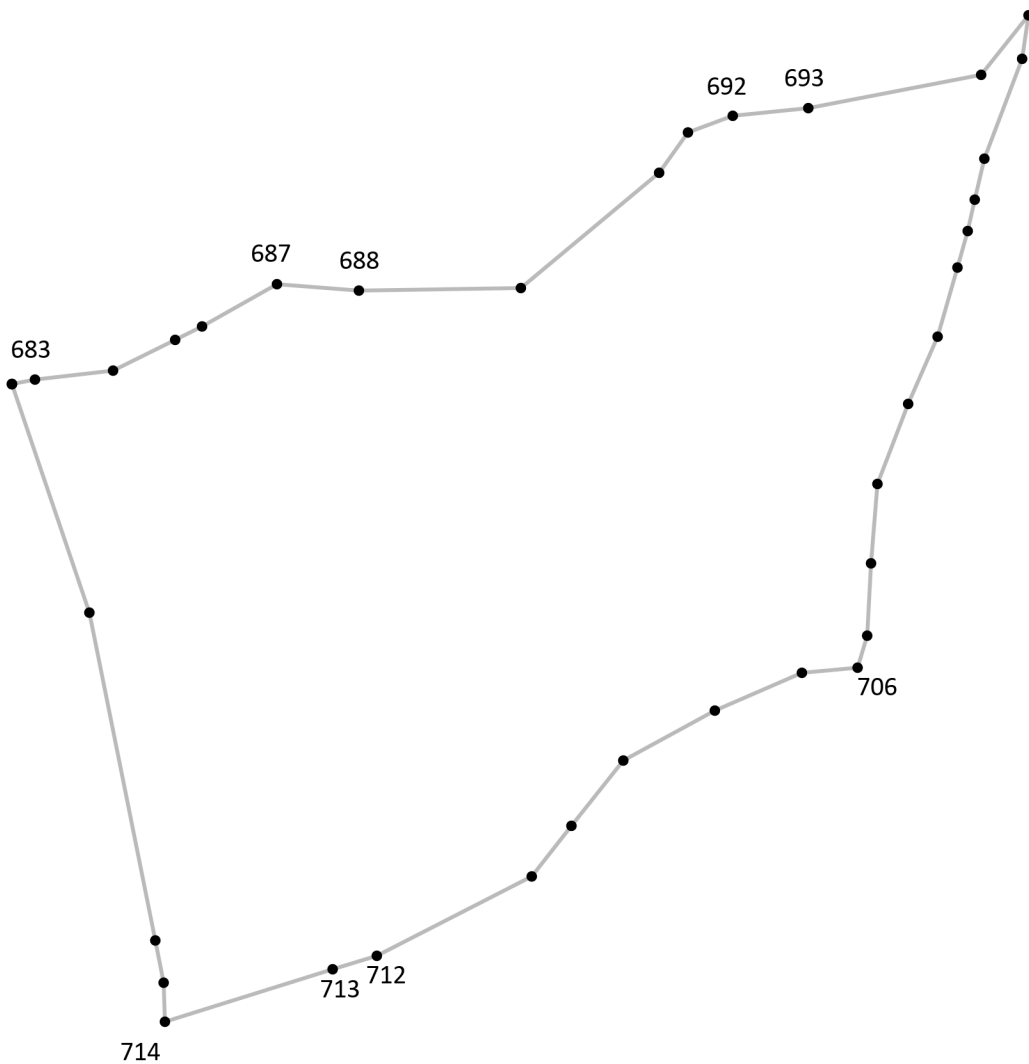
Подпись точки

Подпись _____ Дата « ___ » _____ 20__ г.

Место для оттиска печати лица, составившего описание местоположения границ объекта

Раздел 4

План границ объекта⁹



Масштаб: в 1 см - 10.0 м

Территориальная зона Ж1, часть 6

Используемые условные знаки и обозначения:



Граница территориальной зоны



Поворотная точка

13

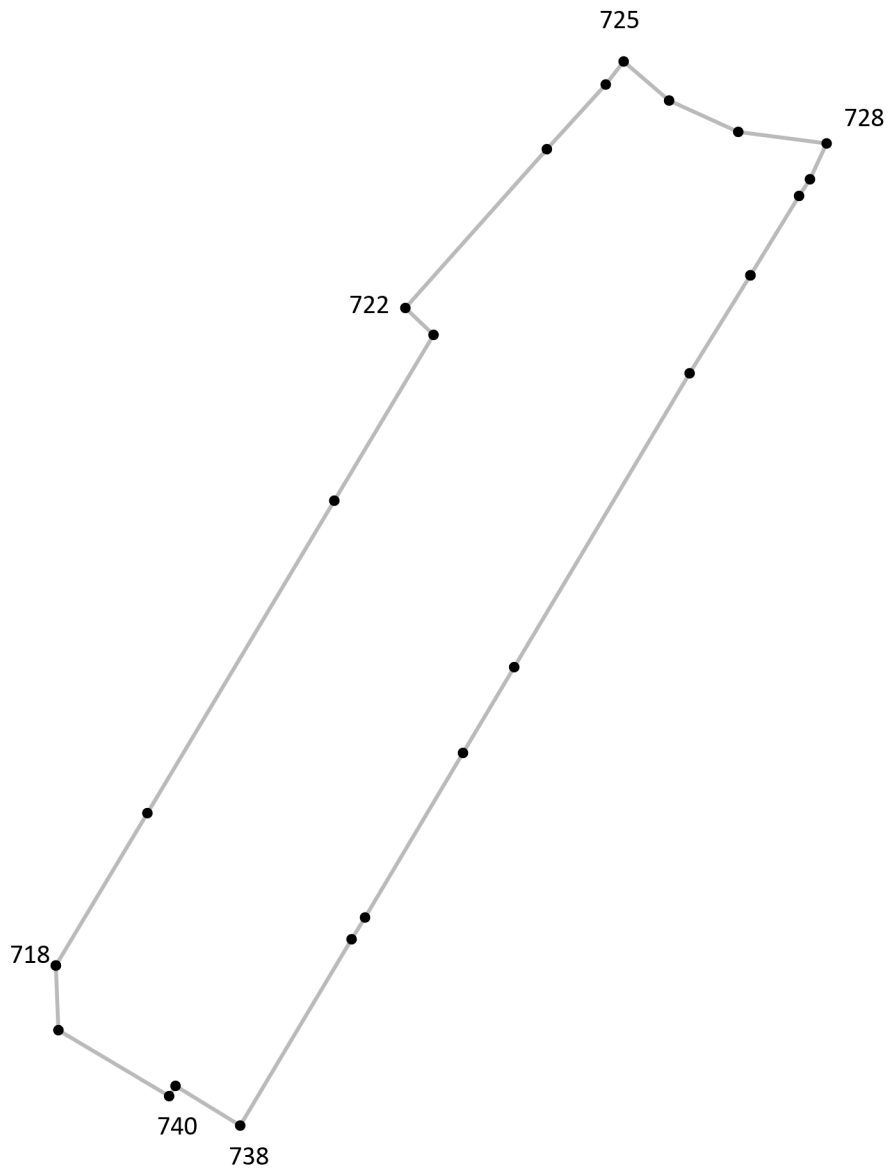
Подпись точки

Подпись _____ Дата « ___ » _____ 20__ г.

Место для оттиска печати лица, составившего описание местоположения границ объекта

Раздел 4

План границ объекта⁹



Масштаб: в 1 см - 60 м

Территориальная зона Ж1, часть 7

Используемые условные знаки и обозначения:



Граница территориальной зоны



Поворотная точка

13

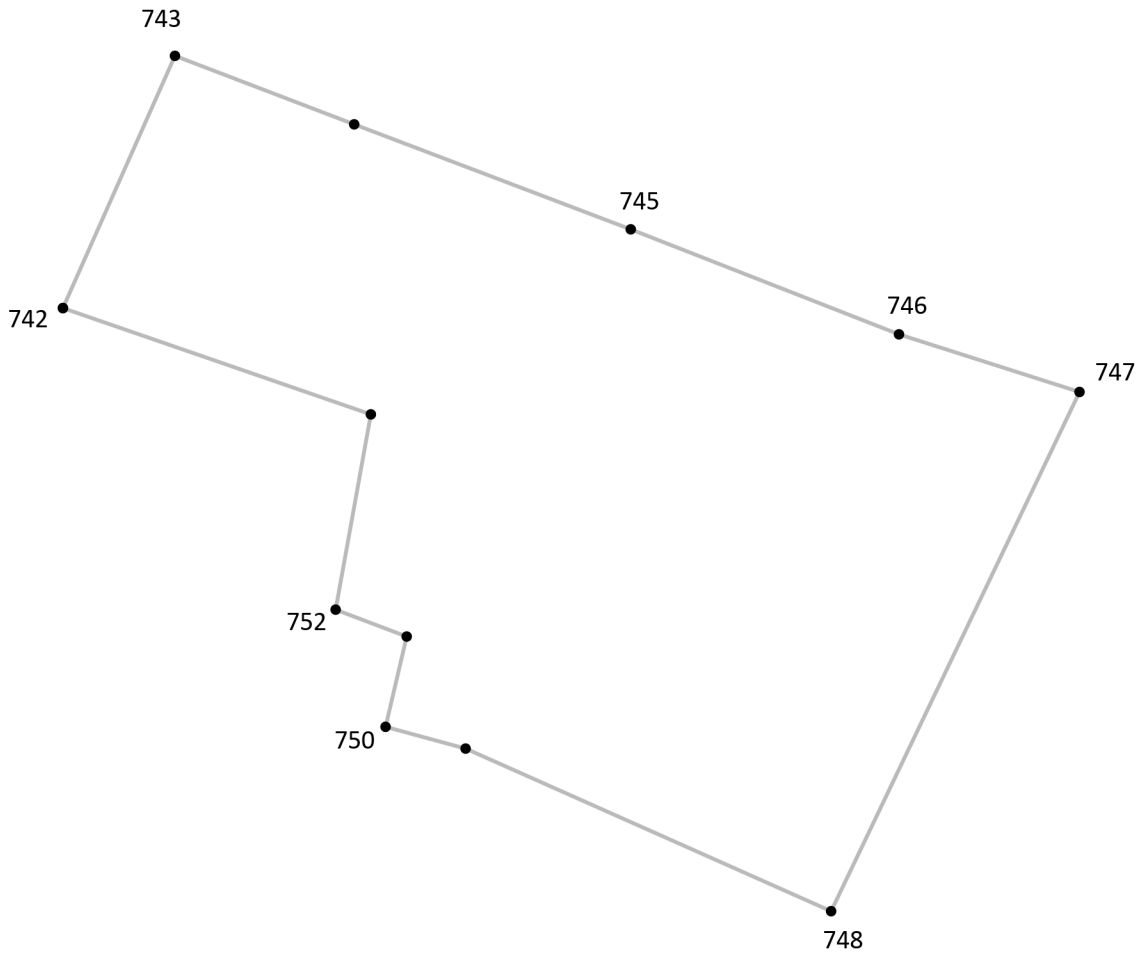
Подпись точки

Подпись _____ Дата « ___ » _____ 20__ г.

Место для оттиска печати лица, составившего описание местоположения границ объекта

Раздел 4

План границ объекта⁹



Масштаб: в 1 см - 3.5 м

Территориальная зона Ж1, часть 8

Используемые условные знаки и обозначения:



Граница территориальной зоны



Поворотная точка

13

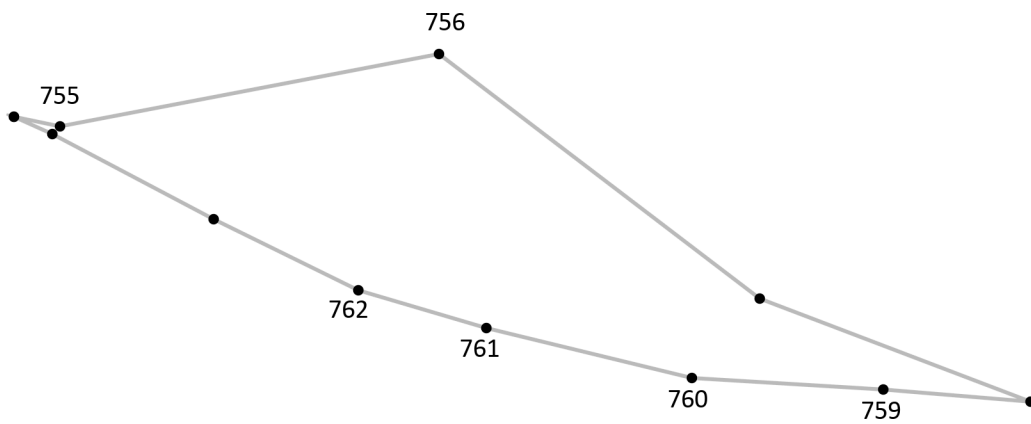
Подпись точки

Подпись _____ Дата « ___ » _____ 20__ г.

Место для оттиска печати лица, составившего описание местоположения границ объекта

Раздел 4

План границ объекта⁹



Масштаб: в 1 см - 7.8 м

Территориальная зона Ж1, часть 9

Используемые условные знаки и обозначения:



Граница территориальной зоны



Поворотная точка

13

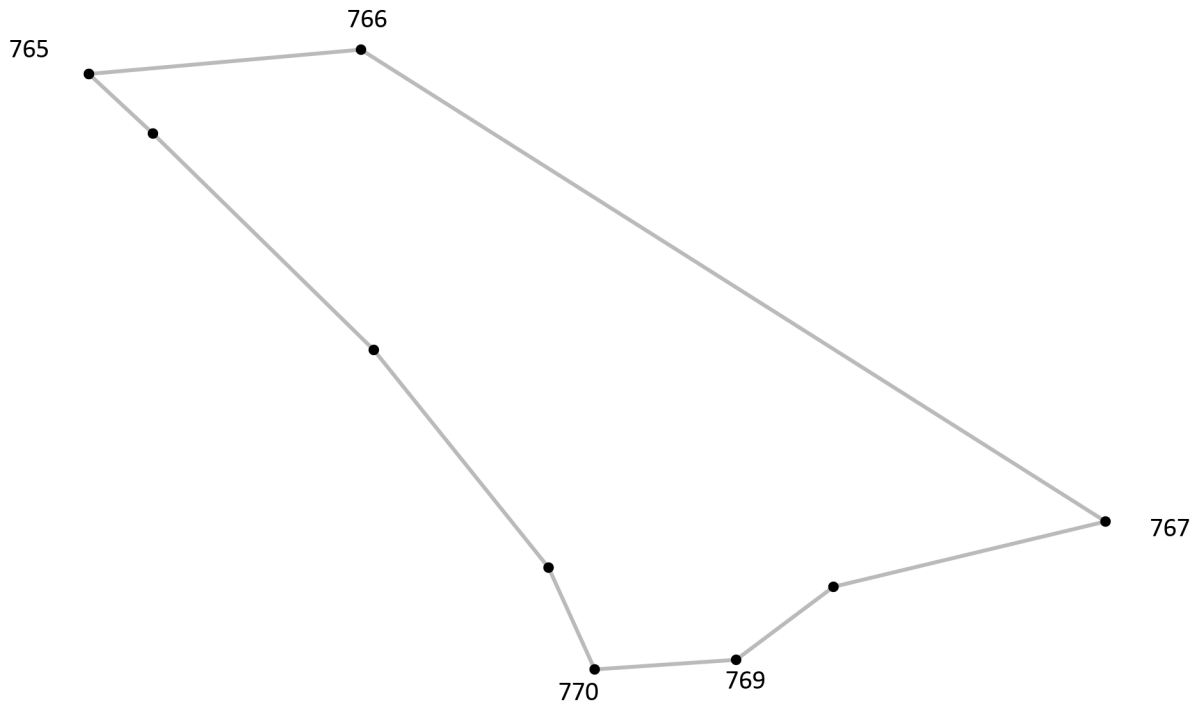
Подпись точки

Подпись _____ Дата « ___ » _____ 20__ г.

Место для оттиска печати лица, составившего описание местоположения границ объекта

Раздел 4

План границ объекта⁹



Масштаб: в 1 см - 2.7 м

Территориальная зона Ж1, часть 10

Используемые условные знаки и обозначения:



Граница территориальной зоны



Поворотная точка

13

Подпись точки

Подпись _____ Дата « ___ » _____ 20__ г.

Место для оттиска печати лица, составившего описание местоположения границ объекта

¹ Графическое описание местоположения границ населенных пунктов, территориальных зон, особо охраняемых природных территорий и зон с особыми условиями использования территории (далее - Описание местоположения границ) составляется по результатам работ по определению координат характерных точек границ населенных пунктов, территориальных зон, особо охраняемых природных территорий и зон с особыми условиями использования территории либо части (частей) таких границ.

Описание местоположения границ составляется с использованием сведений Единого государственного реестра недвижимости, Единой электронной картографической основы, картографического материала, материалов дистанционного зондирования (далее - картографическая основа), а также по данным измерений, полученных на местности.

² В строке «Местоположение объекта» раздела «Сведения об объекте» приводится описание расположения объекта с указанием наименования субъекта Российской Федерации, муниципального образования, населенного пункта.

³ В строке «Площадь объекта +/- величина погрешности определения площади (P +/- Дельта P)» раздела «Сведения об объекте» указываются площадь объекта и предельно допустимая погрешность определения такой площади, если определение площади объекта предусмотрено соответствующим договором подряда, заключаемым между заказчиком и исполнителем работ по определению местоположения объекта.

Площадь объекта указывается в квадратных метрах с округлением до 1 кв. метра.

⁴ В строке «Иные характеристики объекта» раздела «Сведения об объекте» указываются иные характеристики объекта (при необходимости).

⁵ В разделе «Сведения о местоположении границ объекта» указываются:
система координат, используемая для ведения Единого государственного реестра недвижимости, в том числе номера соответствующих зон картографической проекции;
сведения о характерных точках границ объекта;
сведения о характерных точках части (частей) границы объекта.

Для обозначения характерных точек границ объекта используются арабские цифры. Для всех характерных точек границ объекта работ либо частей таких границ применяется сквозная нумерация.

Список характерных точек границ объекта в реквизитах «Сведения о характерных точках границ объекта» и «Сведения о характерных точках части (частей) границы объекта» должен завершаться номером начальной точки в случае, если такие границы представлены в виде замкнутого контура.

Реквизит «Сведения о характерных точках части (частей) границы объекта» заполняется в случае подготовки описания местоположения части (частей) границы объекта и (или) местоположения границ частей объекта, если законодательством Российской Федерации допускается описание местоположения границы в виде отдельных ее участков или описание границ частей объекта, в том числе в отношении территорий (подзон). В этом случае реквизит «Сведения о характерных точках границ объекта» не заполняется.

В реквизите «Сведения о характерных точках части (частей) границы объекта» границы частей объектов представляются в виде замкнутого контура.

Значения координат характерных точек границ объекта приводятся в метрах с округлением до 0,01 метра в указанной системе координат.

⁶ В зависимости от примененных при выполнении работ методов определения координат характерных точек границ объекта в графе «Метод определения координат характерной точки» реквизита «Сведения о характерных точках границ объекта» указываются:

геодезический метод (метод триангуляции, полигонометрии, трилатерации, метод прямых, обратных или комбинированных засечек и иные геодезические методы);
метод спутниковых геодезических измерений (определений);
фотограмметрический метод;
картометрический метод.

⁷ Графа «Описание обозначения точки на местности (при наличии)» реквизита «Сведения о характерных точках границ объекта» заполняется в случае, если характерная точка обозначена на местности специальным информационным знаком. В остальных случаях в графе проставляется прочерк.

⁸ Требования к заполнению раздела «Сведения о местоположении измененных (уточненных) границ объекта» аналогичны требованиям к заполнению раздела «Сведения о местоположении границ объекта».

Раздел «Сведения о местоположении измененных (уточненных) границ объекта» заполняется в случае, если сведения о местоположении изменяемых (уточняемых) границ объекта были внесены в Единый государственный реестр недвижимости.

⁹ План границ объекта оформляется в масштабе, обеспечивающем читаемость местоположения границ объекта, с отображением характерных точек границ объекта, читаемых в таком масштабе.

План границ объекта оформляется в виде, совмещенном с картографической основой.

На плане границ объекта отображаются:

границы объекта (читаемые в выбранном масштабе характерные точки и части границ);
установленные границы административно-территориальных образований;
границы природных объектов и (или) объектов искусственного происхождения (если местоположение отдельных частей границ объекта определено через местоположение указанных объектов);
необходимые обозначения;
используемые условные знаки;
выбранный масштаб.